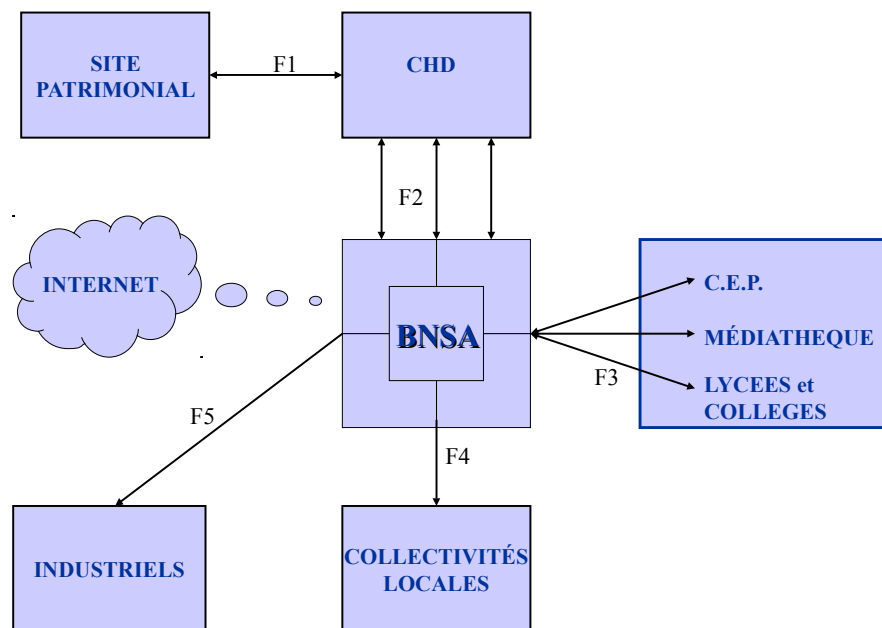


-Bnsa étape 1 : 2000



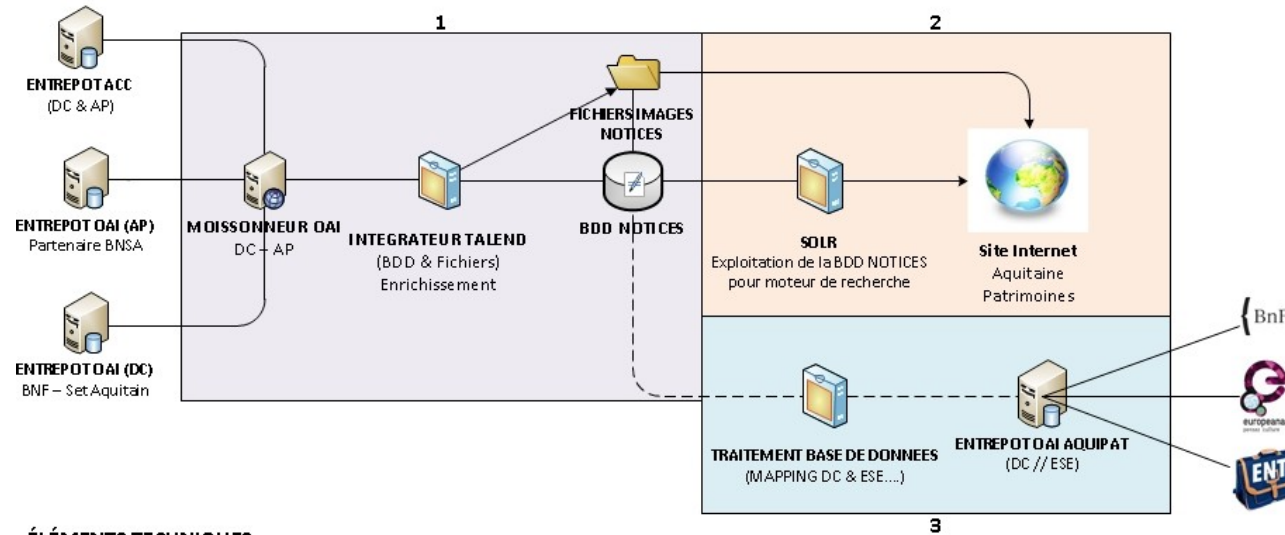
**1/ Les données patrimoniales sont sauvegardées au niveau d'un site ou gisement d'informations.** Une équipe est en charge de produire le double numérique ou multimédia. C'est informations sont immédiatement stockées et gérées dans un centre d'hébergement départemental ou de premier niveau.

**2/ Dans un concept datawarehouse hétérogène, le BNSA fait office de portail et de distributeurs de services.** A ce niveau de manipulation de données, il est envisagé de concevoir et produire des éléments ou objets numériques à haute valeur ajoutée : Cédéroms, formation en ligne, banques d'images...

**3/ Ces objets de type industriels, produits et validés** par le consortium seront mis à disposition auprès d'un large public, collectivités locales (médiathèques) et Education (lycées) dans un premier temps.

## Etape 2 : portail de métadonnées 2010

### ARCHITECTURE GLOBALE PORTAIL AP



#### ÉLÉMENTS TECHNIQUES

- 1 – AGREGATEUR DE DONNEES
  - Schéma AP / DC
  - Moissonnage AP & DC (BNF)
- 2 – VALORISATION WEB
  - Moteur de recherche – Solution Solr
- 3 – FOURNISSEUR DE DONNEES
  - SET automatique par fournisseur+ fond
  - Schémas (DC / DC BNF / ESE)

L'architecture devient un méga-entrepôt de métadonnées

Chaque fournisseur garde son fonds de ressources, le traite suivant les logiques métiers, crée un entrepôt moissonnable de métadonnées

La relation « intermétiers » des BDD s'effectue grâce au format standard Dublin Core

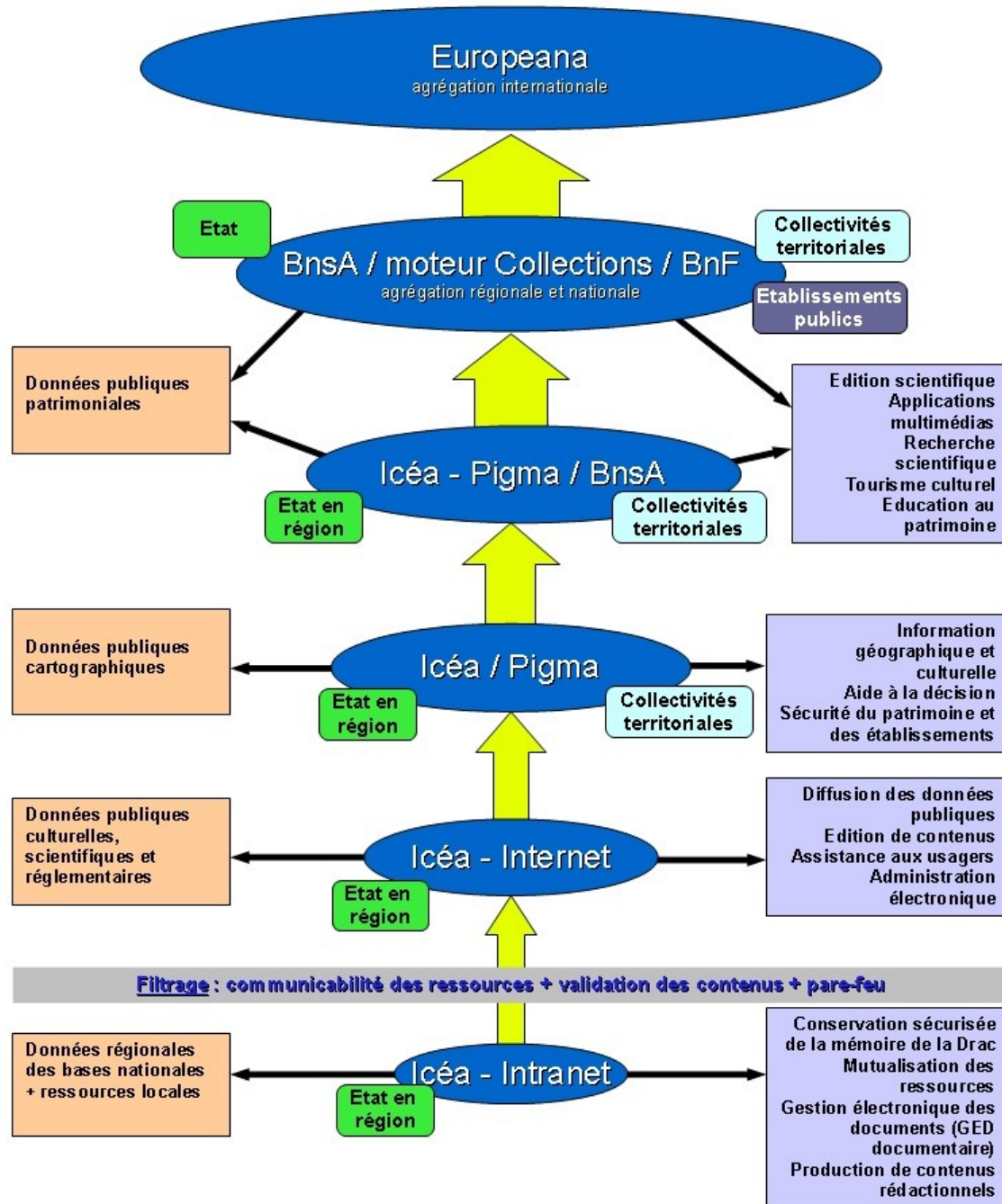
Cet entrepôt au format dublin core est moissonnable par ACC... et autres agrégateurs

Etape 3 : Les producteurs de ressources organisent les services à leur niveau . Exemple Etat 2010, développement des services en amont du portail régional

# Icéa

Intranet - internet culturel de l'État en Aquitaine

des ressources + des partenariats = des services



Etape 3 bis : mêmes évolutions pour les producteurs de ressources et de services collectivités . Exemple Pireneas (puisque l'exemple Bilketa est développé spécifiquement)

## Récit de voyage et portail Pireneas

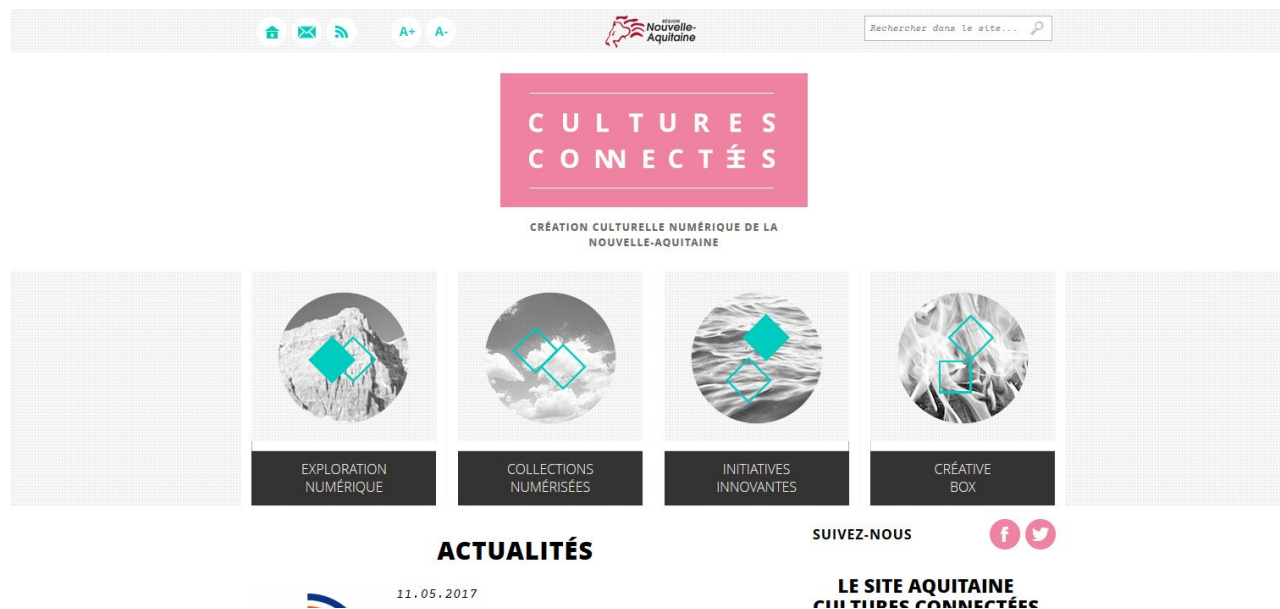
### Portail éditorial iconographique de territoire

The screenshot shows the Pireneas website interface. At the top, a navigation menu includes: Accueil, Pireneas, Collections, Expositions, Actualités, Conférences en ligne, and Espace ludique. Below the menu is a large banner featuring a mountain range with the text "Pireneas" and "La bibliothèque numérique des Pyrénées". To the right of the banner are five small thumbnail images. The main content area is divided into three columns:

- collections**: "La bibliothèque numérique Pireneas, ce sont 200 000 images à consulter librement en ligne... Lire la suite"
- expositions**: "Découvrez notre dernière exposition sur le thème de l'eau dans les Pyrénées ! Lire la suite"
- actualités**: "**Fontaines et sources du piémont béarnais ... ces eaux qui guérissent!**  
Exposition de l'association "Gan - Mémoire et Patrimoine"  
**du 11 au 30 juin 2012**  
**à la Mairie de Gan**  
Lire la suite"

At the bottom, there are two dark red buttons labeled "Pireneas" and "Partenaires". Below the "Pireneas" button, a line of text reads: "Coordonnée par la Communauté d'agglomération Pau-Pyrénées, et inscrite au programme de la Banque numérique des savoirs en Aquitaine, programme éditorial promu par l'Etat et la Région Aquitaine, la bibliothèque numérique des".

Etape 4 : une refonte du portail en ACC, service innovation, veille, interopérabilité



<http://www.culturesconnectees.fr/>

Le portail réévalue sa place :

- veille sur l'innovation culturelle numérique
- exposition des innovations soutenues au titre d'un programme spécifique, La FABRIQUE
- information actualité et en perspective
- interopérabilité du méga-entrepôt de métadonnées avec les agrégateurs nationaux ou internationaux

Etape 5 : Les producteurs « thématiques » créent leurs espaces, éventuellement fédératifs, de ressources et services

## Projets en cours de réalisation



Aquitaine médiévale  
manuscripts et rôles

Cathédrales

Patrimoine culturel  
immatériel occitan



**Son d'Aquí**  
LE SITE DU PATRIMOINE ORAL ET FESTIF EN AQUITAINE

Accueil ■ La Fête : un Patrimoine Vivant ■ Les Archives Sonores ■ Carte de l'Aquitaine ■ Agenda ■ Bibliographie ■ Jeux ■ Ra

Accueil

L'INSTITUT OCCITAN en partenariat avec la BNSA propose par ce site une mise en perspective du patrimoine musical traditionnel à travers la Fête, lieu privilégié de l'expression musicale et chorégraphique.

► **L'agenda des fêtes**

LA FÊTE  
Cette ent...  
en profon...  
grands é...  
d'Aquita...  
aussi les...

Patrimoine oral et festif  
en Aquitaine



rahmi

Présentation	Membres fondateurs	Membres du réseau	Partenaires	Généraliste de l'histoire de l'immigration		Le réseau en France
Histoire de l'immigration en Aquitaine	Répertoire des actions	Les chantiers	Agenda	Administration	Bureau	Contact

### Le projet des lieux de mémoire en Aquitaine



Depuis 2009, le Rahmi a lancé un projet d'inventaire des lieux de mémoire de l'immigration : ports, routes (la Nationale 10 notamment), quartiers, camps, base sous-marine à Bordcimetières, églises et lieux de culte, salles où il y a eu des activités associatives, entreprises, professions, vignoble bordelais (immigration saisonnière)... Il s'agit d'identifier les hauts lieux de mémoire qui ont un lien fort avec l'immigration.

Des travaux ont déjà été menés sur les camps, le port de Bordeaux ou encore la gare d'Hendaye. Mais il reste à faire une vraie politique de visibilité régionale, avec une entrée transversale, dans l'objectif de couvrir toutes les zones et d'avoir une cartographie pour voir où s'incarne cette mémoire.

À terme, le Rahmi envisage d'inscrire ces lieux en 2012 dans les Journées du patrimoine et, à l'horizon d'ici 2015, de faire en sorte que certains de ces sites soient présentés dans les guides touristiques (par ex. à Bordeaux, le port comme port colonial et négrier, le quartier de la Fontaine). Il s'agit en effet que notre région soit reconnue comme un élément de sa propre histoire, d'avoir une vision à la fois mémorielle mais aussi patrimoniale. Un séminaire sur cette thématique est prévu pour l'hiver 2011-2012.

Patrimoine culturel immatériel :  
mémoire orale de l'immigration  
et lieux d'immigration



: le service « médiation - éducation », fonction stratégique du projet CPER, se développe comme une annexe spécialisée du portail ACC

P@trinum

rend l'accès aux ressources sélectionnées

des espaces de mutualisation et d'animation de la communauté apprenante

Les fonctions de réflexion collective : analyses, blog, synthèses intermédiaires, synthèses finales

Vers un guide commun des bonnes pratiques



P@trinum : pour une communauté web apprenante

Vers une communauté apprenante sur la médiation numérique patrimoniale inter-métiers, inter-institutions, inter-collectivités

Vers une stratégie web numérique patrimoniale d'appui à l'EAC à l'échelle du CPER



Quelques enseignements qui peuvent être utiles pour penser le portail de la culture basque :

\* Le portail est une résultante

Il exploite des métadonnées : la valeur ajoutée au niveau du portail est fonction de la qualité des métadonnées

Il est comme une table d'orientation. La cueillette se fait dans le jardin des ressources

\* Les services offerts par le portail et ceux offerts par les sites détenteurs de ressources ne sont pas du même ordre  
Leur cohérence nécessite une réflexion commune  
La fonction d'information documentaire est trop généraliste pour des usages déterminés

\* Le portail est un vecteur

d'existence et de communication externe

d'organisation des services

d'orientation culturelle

Quelques enseignements qui peuvent être utiles pour penser le portail de la culture basque :

\* Le portail est une résultante

Il exploite des métadonnées : la valeur ajoutée au niveau du portail est fonction de la qualité des métadonnées

Il est comme une table d'orientation. La cueillette se fait dans le jardin des ressources

\* Les services offerts par le portail et ceux offerts par les sites détenteurs de ressources ne sont pas du même ordre

Leur cohérence nécessite une réflexion commune : services interactifs, participatifs, services d'information, d'adressage, répartis et organisés

Sans cela on ne fait que de la mise à disposition, « pour tout le monde », cad pour personne ...et le public s'en va, ...sauf les chercheurs

\* Si les services sont bien organisés,

le portail est un excellent vecteur d'existence , de communication externe

il peut accompagner l'internaute vers l'usage recherché, et d'autres suggérés

il devient une force de politique culturelle qui démultiplie la puissance de ses fournisseurs

- pas de « miracle du portail », mais un principe de méthode : la navette !  
...penser ensemble la chaîne et la trame, de la ressource à l'usage, du service producteur au portail de référence.