



Euskal etnopolaren estreinako kolokioa

*Baliabide numerikoak, publikoaren erabilpenetatik sorkuntza artistikoraino.
Publikoaren erabilpenei eta beharrei nola egokitu ?*

**Ikerketa ekintza parte hartzailea (IEPH):
egitasmoak bultzatzeko bidea**

Baiona, 2017ko maiatzak 19



Ikerketa ekintza parte hartzailea (IEPH): egitasmoak bultzatzeko bidea

BERTSOLARITZA ZER DA?



XENPELAR DOKUMENTAZIO ZENTROAK:
Sorkuntza-ondare hori bildu, antolatu eta gizarteratu



Ikerketa ekintza parte hartzailea (IEPH): egitasmoak bultzatzeko bidea

BERTSOLARITZAREN BALIABIDE NUMERIKOAK

1. Dokumentazio zentroaren atari numerikoa: BDB. Bertsolaritzaren Datu-Basea
<http://bdb.bertsozale.eus>

The screenshot shows the website interface for 'BDB Bertsolaritzaren datu-basea'. At the top right, there are language options: 'Euskara English Français Español'. The main navigation bar includes 'Agenda', 'Biografiak', 'Doinutegia', 'Bertsoak', 'Datu Base gehiago', and 'Bertso-eskolak'. Below the navigation bar, there are tabs for 'Pertsonak', 'Lekuak', 'Doinuak', and 'Argitalpenak'. A search bar is present with a 'Bilatu' button and a link 'Bilaketak nola egin'. Below the search bar, there are four featured content boxes: 'Bertsolaritza gaur egun' (with a photo of a performance), 'Bertso-eskolak' (with a photo of a classroom), 'Arbel digitala' (with a photo of a tablet), and 'Kulturartea mapa' (with a world map). At the bottom, there are three columns: 'Agenda' with a list of dates and events, 'Hemeroteka' with a list of dates and news items, and 'BDB gaur' with a section for '1998-05-16 Amara' containing text about a performance.



Ikerketa ekintza parte hartzailea (IEPH): egitasmoak bultzatzeko bidea

BERTSOLARITZAREN BALIABIDE NUMERIKOAK

1. Dokumentazio zentroaren atari numerikoa: BDB. Bertsolaritzaren Datu-Basea
<http://bdb.bertsozale.eus>

The image shows a screenshot of the website 'BDB Bertsolaritzaren datu-basea' with a navigation diagram overlaid. The website header includes the Xenpelar logo, the title 'BDB Bertsolaritzaren datu-basea', and a language selector (Euskara, English, Français, Español). Below the header is a navigation menu with items: Agenda, Biografiak, Doinutegia, Bertsoak, Datu Base gehiago, and Bertso-eskolak. The main content area has tabs for 'Pertsonak', 'Lekuak', 'Doinuak', and 'Argitalpenak'. A search bar is present with the text 'Hitz bat baino gehiago idatziz gero, erabili ikakotzak "" edo + eta'. Below the search bar are two image thumbnails with captions: 'Bertsolaritza gaur egun' and 'Bert...'. At the bottom left, there is an 'Agenda' section with a sub-tab 'Bestelakoak' and a list of events: '2017-05-16 Getxo Eskolartekoa', 'Bizkaiko Eskolarteko Bertsolari Txapelketa', '2017-05-16 Lazkao Lagun-artekoa', 'Bertso afaria', and '2017-05-17 Bilbo Eskolartekoa'. The overlaid diagram consists of a central blue bar labeled 'BDB datu-basean garatu diren atalak'. From this bar, lines connect to a grid of blue and white boxes representing various content categories: Bertsoak, Grabazioak, Doinutegia, Aldizkako bertso-ekitaldiak, Kulturartea, Argazkiak, Biografiak, Saiok, Prentsa, Entitateak, Kartel eta esku-orriak, Elkartearen artxiboa, Orotariko artxiboa, Liburutegia, Bertso-eskolak, Pertsonak, Lekuak, Hizkuntzak, Izenburuak, and Adierazpideak.



Ikerketa ekintza parte hartzailea (IEPH): egitasmoak bultzatzeko bidea

BERTSOLARITZAREN BALIABIDE NUMERIKOAK

2. BDB. Bertsolarizaren Datu-Basea
<http://bdb.bertsozale.eus>



BERTSOA. Internet telebista
<http://www.bertsoa.eus>





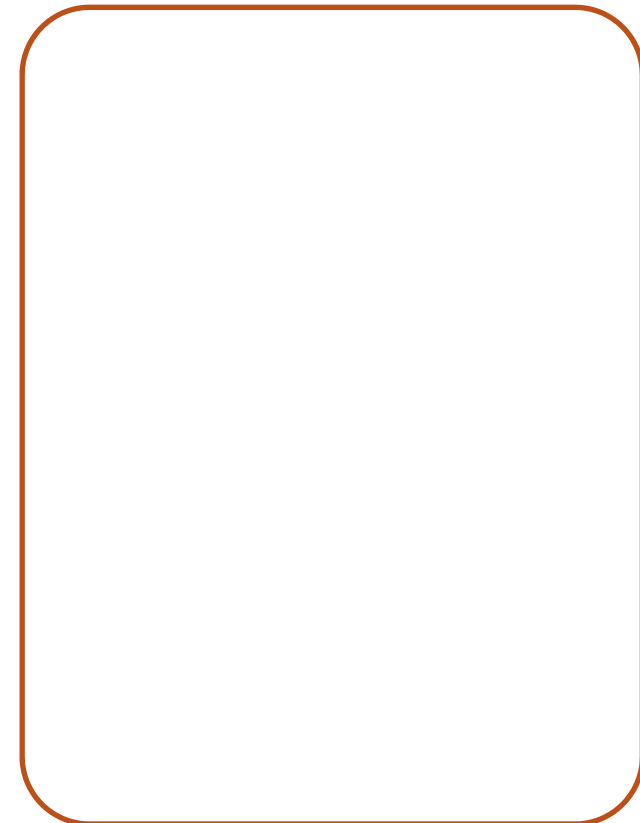
Ikerketa ekintza parte hartzailea (IEPH): egitasmoak bultzatzeko bidea

BERTSOLARITZAREN BALIABIDE NUMERIKOAK

3. BDB. Bertsolaritzaren Datu-Basea
BERTSOA. Internet telebista



Bertsolaritzaren didaktika ataria





Ikerketa ekintza parte hartzailea (IEPH): egitasmoak bultzatzeko bidea

BERTSOLARITZAREN BALIABIDE NUMERIKOAK

Bertsotarako arbel digitala

SAIOA HASI

NIRE BERTSOAK

Neurriak

Lerro kopurua:

8

Zortziko txikia

Doinuak

- Abenduan hogeian
- Abbadie jauna zuri
- Abade bat bizi zan
- Añak añetari
- A la fuente vas por agua

<<

1 / 170

>>

Bertsoa

Gaia: Atzo jaiki nintzen Bertsosa Ideia

Atzo jaiki nintzen eta 7 ondo

ahal bezain azkar etorri 6 luze

han ibili 7 motz

6 motz

7 motz

6 motz

7 motz

6 motz

Bertsoa zuzendu

Bertsoa gorde

Bertsoa ezabatu

Errima-kutxa

Hitza emanda

Bukaera emanda

Hitza: etorri

- < silaba kopurua

Bilaketa

Errimak erakutsi

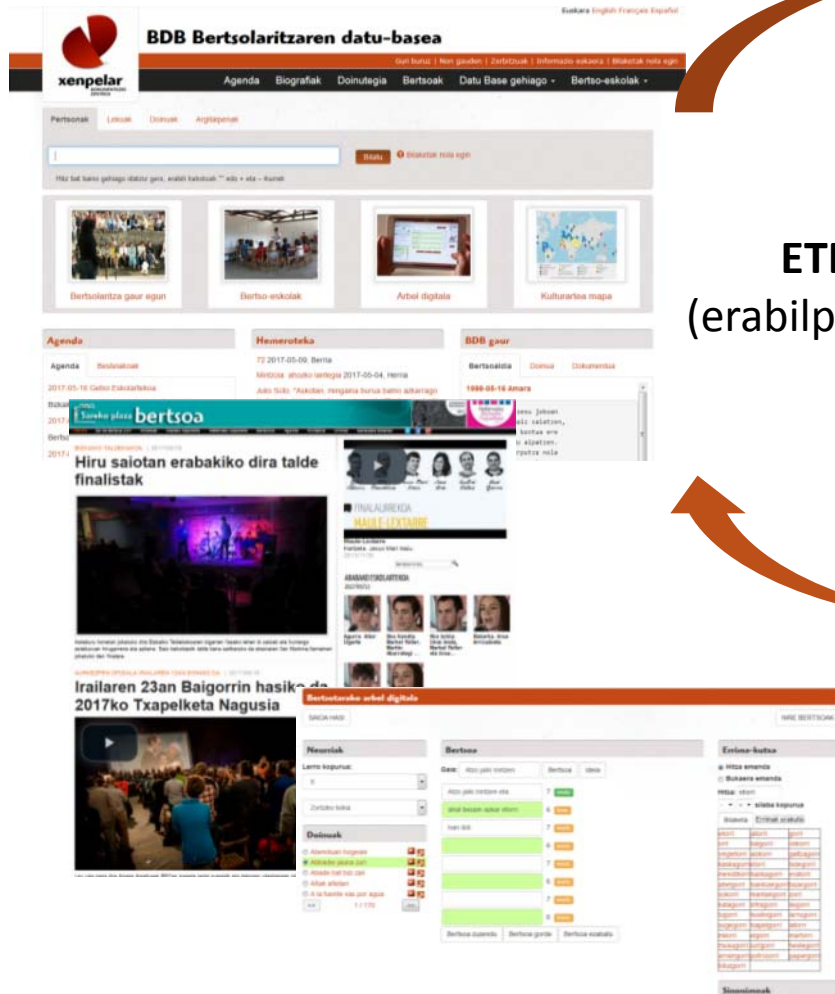
etorri	jatorri	gorri
orri	baigorri	oskorri
ongietorri	aizkorri	galtzatorri
kaskatorri	elorri	bidegorri
mendillorri	hankatorri	eratorri
abelgorri	txantxorri	bizatorri
sokorri	mantangorri	zorri
katatorri	infragorri	ilegorri
lugorri	bustingorri	larrugorri
sugegorri	txapelgorri	latorri
milorri	elgorri	martorri
musugorri	zurigorri	hestegorri
arraingorri	potrozorri	papargorri
biluzgorri		

Sinonimoak



Ikerketa ekintza parte hartzailea (IEPH): egitasmoak bultzatzeko bidea

BERTSOLARITZAREN BALIABIDE NUMERIKOAK



ETENGABEKO HARREMANA
(erabilpena eta beharren e(ra)ntzuna)

PUBLIKOAK

- Sortzaileak
- Bertso-eskolak
- Antolatzaileak
- Unibertsitateak
- Ikerlariak
- Ikasleak
- Hedabideak
- Herritarrak

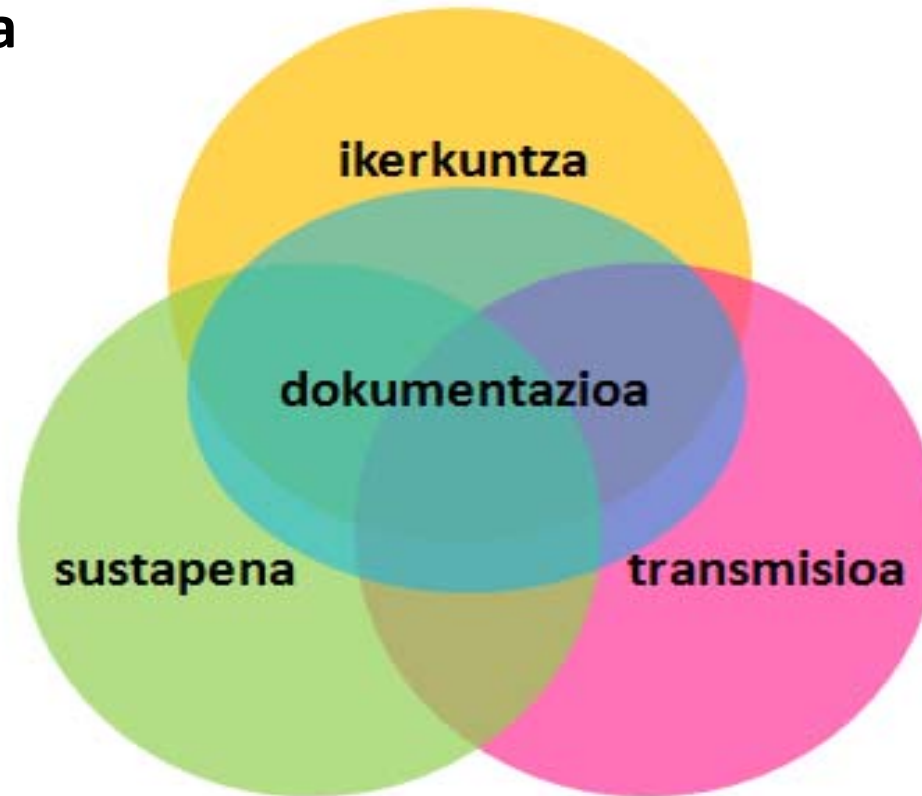




Ikerketa ekintza parte hartzailea (IEPH): egitasmoak bultzatzeko bidea

BALIABIDE NUMERIKOEN ETA PUBLIKOAREN ARTEKO HARREMANA

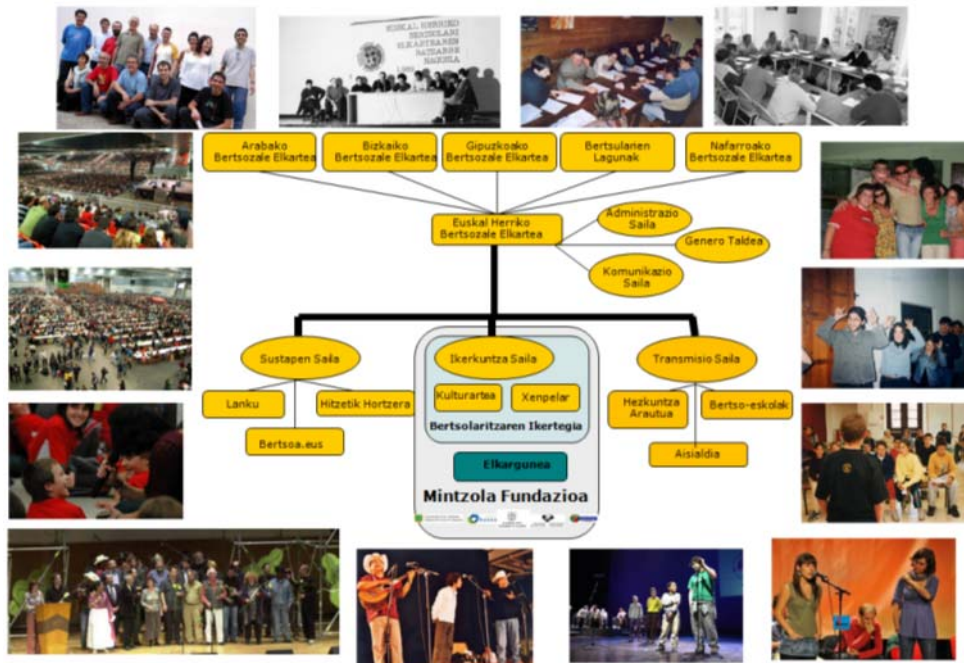
Bertsozale Elkartea



Ikerketa ekintza parte hartzailea (IEPH): egitasmoak bultzatzeko bidea

BALIABIDE NUMERIKOEN ETA PUBLIKOAREN ARTEKO HARREMANA

Bertsozale Elkarteak



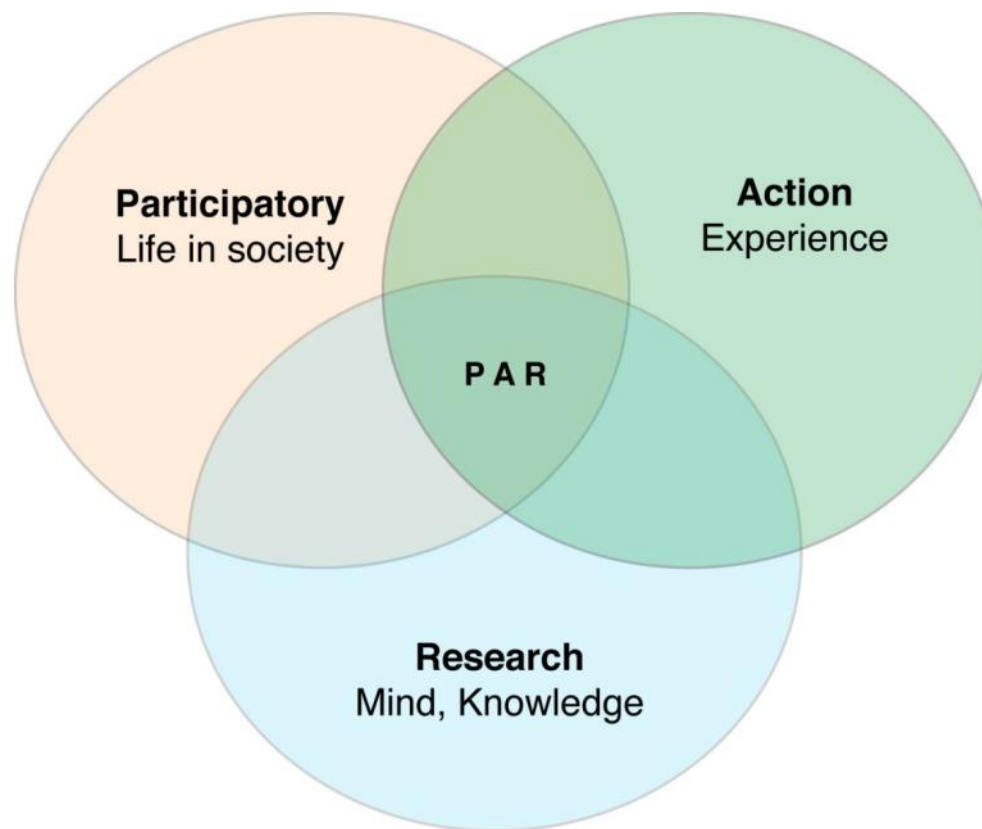
Xenpelar Dokumentazio Zentroa

- Datu-basearen diseinua
- Numerizazio-eskaerak
- Grabazioak
- Biografiak
- Liburuak eta dokumentuak
- Ikerketak
- Material didaktikoa
- Argazkiak
- Kartelak
- ...



Ikerketa ekintza parte hartzailea (IEPH): egitasmoak bultzatzeko bidea

**PARTE HARTZEA SISTEMATIZATZEKO MODU BAT:
IKERKETA EKINTZA PARTE HARTZEAILEA (IEPH)**






Ikerketa ekintza parte hartzailea (IEPH): egitasmoak bultzatzeko bidea

BALIABIDE NUMERIKOEN ETA PUBLIKOAREN ARTEKO HARREMANA

Mintzola Ahozko Lantegia



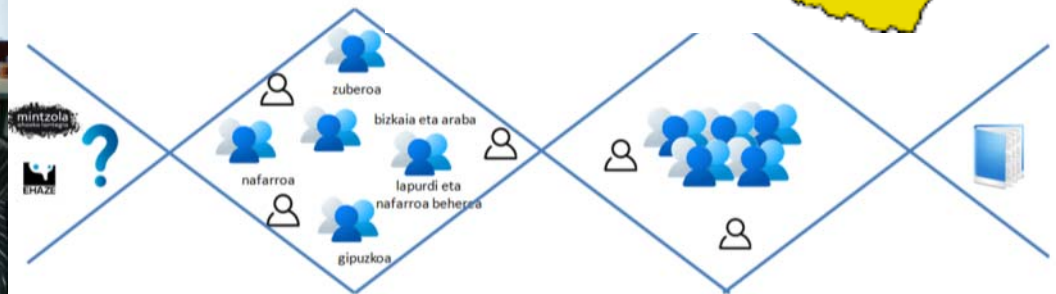
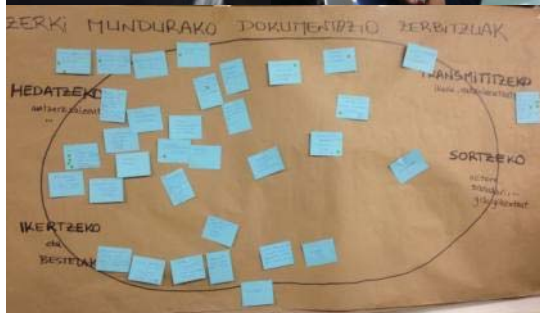
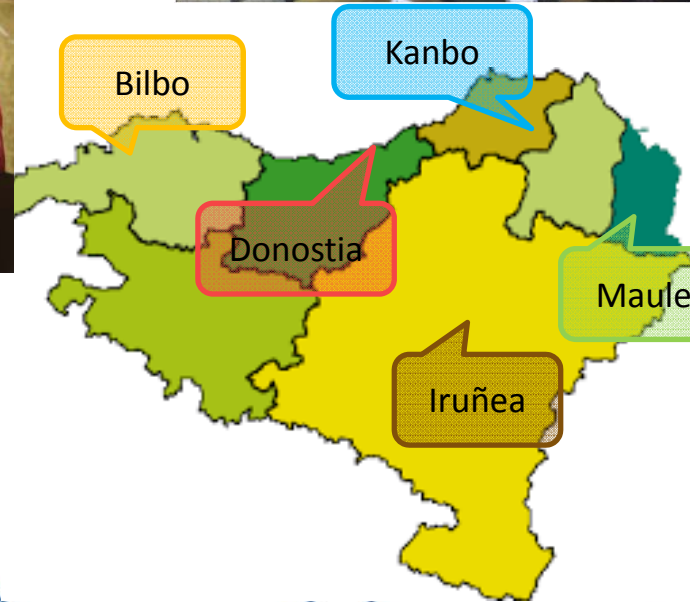
Xenpelar Dokumentazio Zentroa

- Aholkularitza
- Dokumentazio Jardunaldiak
- *Kulturarte*a datu-basea
- Unibertsitateekin harremana
- ...



Euskal Antzerkiaren Dokumentazioa

:: Zer dokumentazio zerbitzuz lagunduko dio egungo euskal antzerkiari? ::



Diseinua
Partaideak identifikatu
Bilerak deitu

Tailer eta elkarrizketak
Ideiak bildu
Sintetizatu

Testua zehaztea
Zuzenketak
Osatu

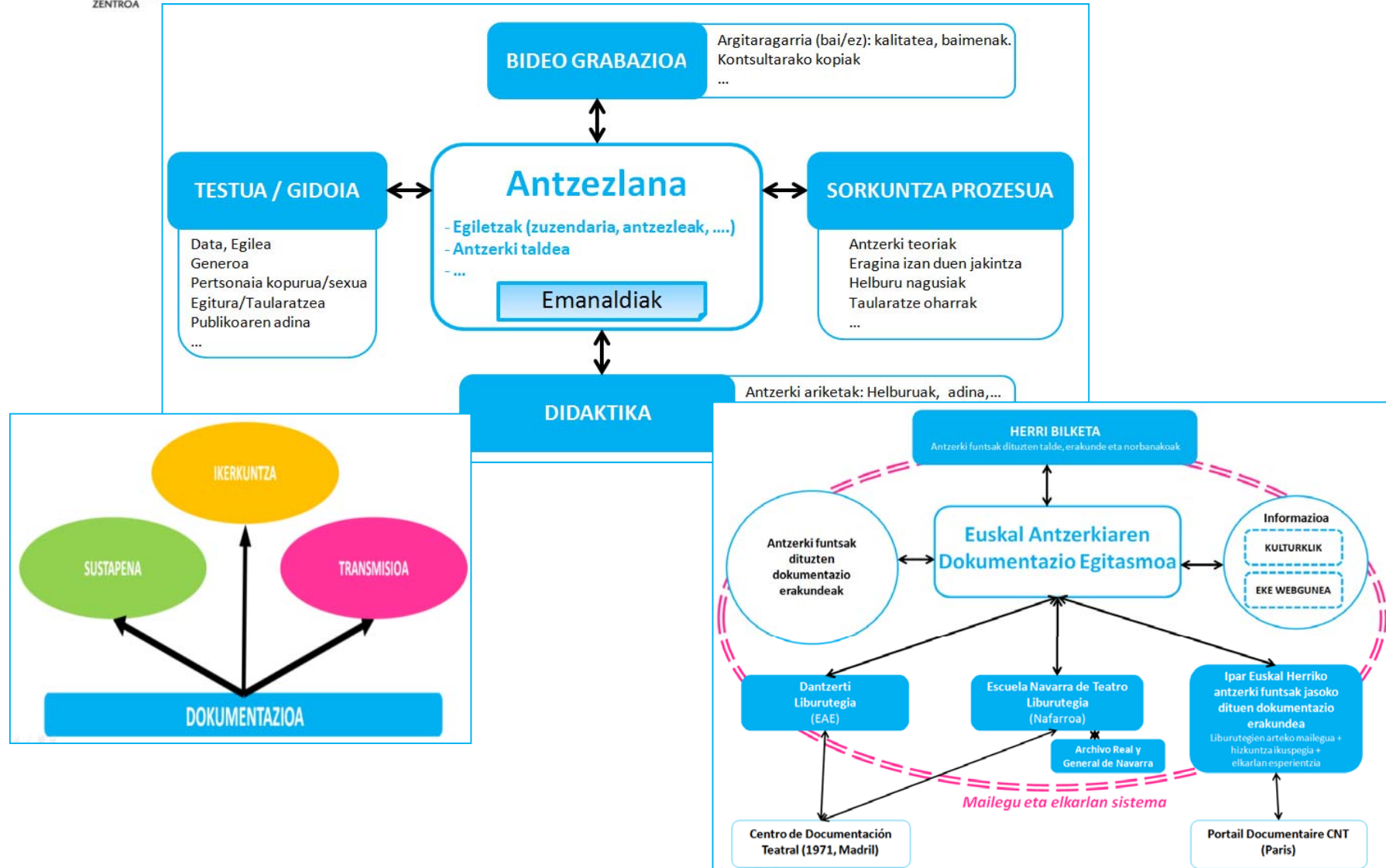
Txostena
Publikatu
Sustatu

2016 urtarrila-iraila

2016 urria - 2017 apirila

2017 ekaina

Ikerketa ekintza parte hartzailea (IEPH): egitasmoak bultzatzeko bidea





Ikerketa ekintza parte hartzailea (IEPH): egitasmok bultzatzeko bidea

BALIABIDE NUMERIKOEN EGITASMOEK PUBLIKOA ETA GARAPENA ZIURTATZEKO AUKERA BAT

